

JANVIER 2018

#1



Édito

Déclarée d'utilité publique en novembre 2016, la modernisation de la ligne ferroviaire Serqueux-Gisors a démarré. Les travaux ont commencé à l'été 2017, principalement à Serqueux. Ils vont se poursuivre jusqu'en 2020.

Cette lettre, que nous souhaitons régulière, a pour intention de vous informer tout au long de la programmation des travaux et en particulier pour limiter les désagréments éventuels sur votre quotidien.

Le site internet du projet va faire peau neuve prochainement. Il permettra également de suivre les étapes du chantier.

La modernisation de la ligne ferroviaire Serqueux-Gisors s'inscrit dans une démarche globale d'amélioration de la compétitivité du fret ferroviaire et de réduction des impacts environnementaux du transport de marchandises.

La réalisation de cet itinéraire fret alternatif de qualité permettra à la fois de renforcer la desserte ferroviaire du port du Havre, pour libérer des capacités supplémentaires sur l'itinéraire historique Paris-Rouen-Le Havre et, plus généralement, contribuera au développement de notre région.

Je vous souhaite une bonne lecture.

Emmanuèle Saura
Directrice Territoriale de SNCF
Réseau Normandie



Modernisation Ligne Serqueux-Gisors

DEPUIS LE 11 DÉCEMBRE 2017 : SUSPENSION DE LA CIRCULATION FERROVIAIRE

Depuis lundi 11 décembre 2017, la circulation des trains de voyageurs (TER) est interrompue sur la ligne entre Serqueux et Gisors afin de pouvoir démarrer les travaux de modernisation de la ligne.

Les trains sont remplacés par des autocars mis en place par la Région Normandie.

Sept navettes desservant 11 arrêts font l'aller-retour quotidiennement entre Serqueux et Gisors.

Des correspondances à partir de Serqueux et Gisors sont assurées respectivement de/vers Paris-Saint-Lazare et de/vers Rouen et Amiens.

Elles sont plus fréquentes aux heures de pointe et les temps d'attente sont raccourcis avec cette nouvelle offre routière. Les horaires sont affichés en gare et également disponibles sur :

www.commentjyvais.fr
www.ter.sncf.com/normandie



www.modernisation.ligne-serqueux-gisors.fr



DES TRAVAUX SUR TOUTE LA LIGNE

La modernisation de la ligne ferroviaire Serqueux-Gisors est entrée dans sa phase de réalisation. Les travaux dureront 3 ans pour s'achever à l'été 2020.

Ces travaux auront lieu sur toute la ligne. Ils sont de natures très différentes. Si, dans un premier temps, ils ont lieu principalement sur le secteur de Serqueux/Forges-les-Eaux, ils vont progressivement s'étendre à l'ensemble du tracé.



► Aménagement d'une base travaux à Serqueux

Les travaux d'aménagement de la base de Serqueux ont eu lieu au cours de l'été 2017. Cette base est le « siège » du chantier pour le maître d'ouvrage, SNCF Réseau, qui pilote les opérations sur le terrain.

La base permet également le stockage des matériaux nécessaires à la réalisation des travaux : poteaux caténaires, aiguillages, caniveaux..., autant d'éléments qui seront ensuite amenés sur site par la voie ferrée.

► Zoom sur les changements d'aiguillages

En décembre 2017, SNCF Réseau a achevé le renouvellement de 17 aiguillages à Serqueux. Ces travaux ont été réalisés sur 4 week-ends, lors d'opérations minutées, pour ne pas perturber le trafic ferroviaire en semaine.

► Le raccordement de Serqueux

Il permettra de supprimer la manœuvre de « retournement » des trains, obligatoire à ce jour. Actuellement, lorsqu'un train arrive du Havre pour aller vers Paris, il entre en gare de Serqueux. La locomotive est alors décrochée pour être basculée de l'autre côté du train, représentant une perte de temps importante pour le transport.

La création d'un raccordement direct permettra de supprimer cette étape et donc de faciliter le trafic des trains.

► L'électrification de la ligne

Elle a pour but d'offrir plus de liberté aux entreprises ferroviaires dans la gestion de leurs trains, et de rendre véritablement équivalents les itinéraires par l'axe historique (Paris-Rouen-Le Havre) et par Serqueux-Gisors.

L'électrification de la ligne requiert notamment la pose de poteaux caténaires tous les 50 mètres.



► La suppression de passages à niveau

La modernisation de la ligne inclut la suppression de 9 passages à niveau (PN) le long de la voie pour lesquels des aménagements alternatifs seront réalisés :

- Trois passages à niveau bénéficieront d'aménagements de rétablissements routiers sécurisés : les PN n°60 (à Forges-les-Eaux), 41 et 42 (à Ferrières-en-Bray).

- Quatre passages à niveau (PN n°40, 47, 49, 52) bénéficieront d'aménagements de voiries latérales et le pont des Mollettes à Haussez sera aménagé pour le PN 51.

- Un passage à niveau, à Eragny-sur-Epte (PN n°26), sera remplacé par une passerelle piétonne.





Interview

Thomas Lévêque

Directeur d'opération
SNCF Réseau

■ Quelle est la particularité de ces travaux ?

La particularité réside dans la diversité des natures de travaux. Les chantiers sont multiples : des chantiers à spécialités ferroviaires (voie, électrification, signalisation), de création et de modification d'ouvrages d'art, de voiries routières, ... Ils sont répartis sur les 50 km de la ligne. Ce volume de travaux et leur technicité nécessitent l'intervention de plusieurs maîtrises d'œuvre pendant les 2 ans et demi du chantier.

■ Quelles conséquences sur l'organisation des travaux ?

Pour gérer le bon déroulement et la sécurité des chantiers, nous avons mis en place une organisation spécifique. Setec Organisation nous accompagne en tant que mandataire pour coordonner les différents maîtres d'œuvre. Il est assisté d'EDEIS qui gère et pilote le planning. Enfin, un coordonnateur pour la sécurité et la protection de la santé est mobilisé (BECS). Il a pour rôle, sur l'ensemble des interventions et des intervenants, de prévenir toute situation à risque.



► BAPR et GSM-R : kesaco ?

Le système actuel dit « de cantonnement » n'autorise la circulation que d'un train à la fois sur la section Serqueux-Gisors.

Le nouveau système de signalisation (BAPR : Block Automatique à Permissivité Restreinte) permettra la circulation de plusieurs trains simultanément dans chaque sens, facilitant l'exploitation de la ligne.

Le nouveau système de télécommunication (GSM-R) permettra, quant à lui, de renforcer la fiabilité et la sécurité des circulations.

► Pose d'écrans acoustiques

Les écrans acoustiques visent à réduire l'impact sonore de la circulation ferroviaire pour les riverains les plus proches des voies.

Le choix de l'habillage de ces écrans (effet pierre ou brique) a été réalisé en consultant les habitants entre novembre 2016 et février 2017.

► Des travaux de modernisation en gare de Gisors

Des travaux de modernisation et d'accessibilité des quais pour tous seront réalisés à Gisors. La gare sera équipée d'une passerelle desservant l'ensemble des quais et d'ascenseurs.

Parallèlement, des travaux techniques permettant le bon fonctionnement et la bonne exploitation de la ligne (postes d'aiguillages, génie électrique...) seront réalisés dans les gares de Serqueux et de Gisors.



► Aménagements à Ferrières-en-Bray

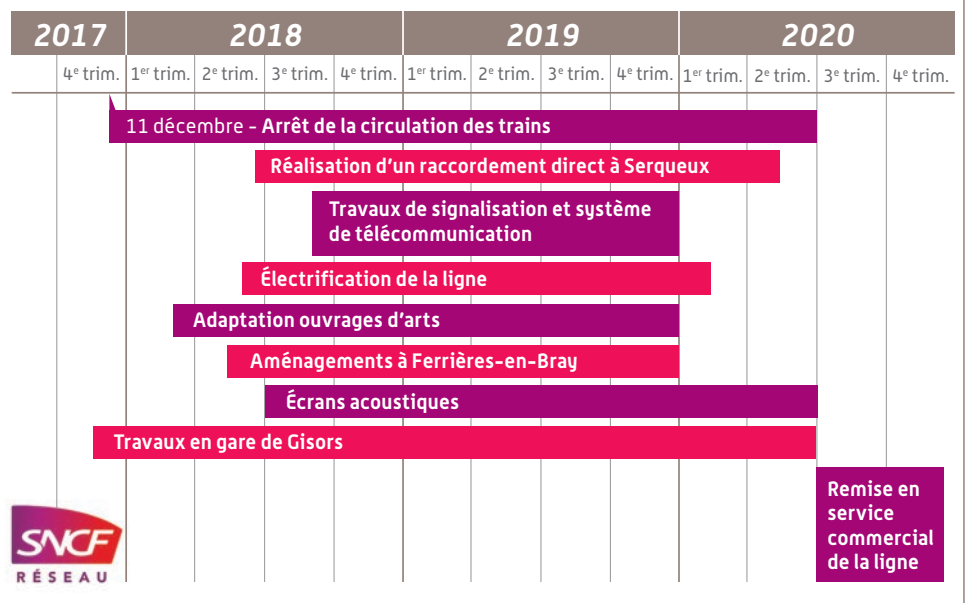
La fermeture des passages à niveau n°41 et 42 nécessite la création de plusieurs aménagements permettant de conserver des points de franchissement adaptés et sécurisés de la voie ferrée.

Un barreau routier sera créé au nord de Ferrières-en-Bray. Il s'étendra de l'avenue de l'Europe à Gournay-en-Bray jusqu'à l'actuelle RD 930 en sortie nord-est de Ferrières-en-Bray.

Un pont sera construit à proximité de l'actuel passage à niveau n°41.

Un barreau routier sera aménagé au sud de Ferrières-en-Bray pour relier la RN 31 à la RD 21.

► Planning prévisionnel des travaux



ATTENTION ! DES TRAINS-TRAVAUX ET DES ENGIN CIRCULENT SUR LA VOIE FERRÉE ET AUX ABORDS.

- JE NE M'APPROCHE PAS DE LA VOIE FERRÉE
- JE NE LA LONGE PAS
- JE RESPECTE LA SIGNALISATION DES PASSAGES À NIVEAU

LA SÉCURITÉ DU CHANTIER, L'AFFAIRE DE TOUS

Sur un chantier comme Serqueux-Gisors, la sécurité est une priorité absolue pour SNCF Réseau. Aux ouvriers, les règles et les consignes sont rappelées en permanence. Les messages de vigilance s'adressent également au public (riverains, randonneurs...), notamment aux passages à niveau.

En effet, si la circulation des trains de voyageurs est interrompue sur la ligne durant les travaux, des trains de travaux l'empruntent régulièrement pour acheminer les matériaux et réaliser des opérations comme la pose de poteaux caténares.

Autant de raisons qui appellent à la prudence pour les riverains, les habitants ou les promeneurs.



CHIFFRES CLÉS DES TRAVAUX

2 000
POTEAUX CATÉNAIRES POSÉS

34
AIGUILLAGES MODIFIÉS

1,3 km
DE VOIE CRÉÉE POUR LE
RACCORDEMENT DE SERQUEUX

9
PASSAGES
À NIVEAUX SUPPRIMÉS

PLUS
DE **100 000** HEURES DE TRAVAIL

MONTANT DES TRAVAUX

246 millions € financés par :



90 millions €



RÉGION
NORMANDIE

90 millions €



UNION EUROPÉENNE

66 millions €

L'Europe s'engage en Normandie pour la modernisation de la ligne ferroviaire Serqueux-Gisors avec le Mécanisme pour l'Interconnexion en Europe.

COMMENT NOUS CONTACTER ?

SNCF Réseau place la concertation et le dialogue avec les territoires au cœur de ses projets.

Pour toute question, n'hésitez pas à nous contacter :

Sur notre site internet : www.modernisation.ligne-serqueux-gisors.fr

Par mail : contact@modernisation.ligne-serqueux-gisors.fr

Par l'intermédiaire du répondeur chantier : 02 35 52 17 71